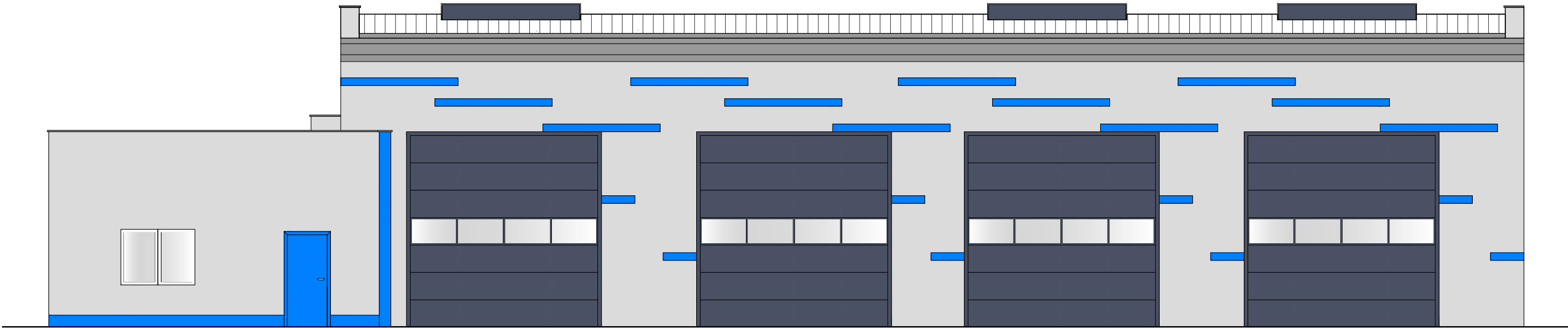


ELEWACJA BOCZNA I

skala 1:100



Rys. nr K-5

OBIEKT	PRZEBUDOWA BUDYNKU WARSZTATOWEGO W DYLEWIE		
ADRES	Dylewo, gm. Rypin, dz. nr 180/4, obręb 0006		
NAZWA RYSUNKU	ELEWACJA BOCZNA I	Skala:	1:100
		Data:	05.2025
PROJEKTANT	inż. Aleksander Początenko Upraw. bud. 489/72Bg	Podpis:	
SPRAWDZIŁ	mgr inż. Irena Drankowska Upraw. bud. GP.I.7342/39/TO/92	Podpis:	
OPRACOWAŁ	inż. Piotr Kamiński	Podpis:	